

SCHEMA Unità Documentaria

n° copia digitale Baraldi_a01_001

Unità Archivistica Album

Argomento Vita militare

Tipologia

Titolo soggetto foto o doc Cartolina militare celebrativa della conquista dell'Etiopia

Data

Autore

Dimensioni H x B cm 10 x 14,5

Località

Note

Sulla pagina dell'album, manoscritto a matita rossa: "Ricordi d'Africa di Baraldi Sauro - Costumi e vedute".



SCHEMA Unità Documentaria

n° copia digitale Baraldi_a02_001

Unità Archivistica Album

Argomento Popolazione usi e costumi

Tipologia

Titolo soggetto foto o doc Mercato indigeno

Data

Autore

Dimensioni H x B cm 9 x 14

Località Eritrea

Note

In basso a stampa: "Africa Orientale - Eritrea"



SCHEDA Unità Documentaria

n° copia digitale Baraldi_a02_002

Unità Archivistica Album

Argomento Popolazione usi e costumi

Tipologia Cartolina BN

Titolo soggetto foto o doc Un colono con una famiglia eritrea

Data

Autore

Dimensioni H x B cm 9 x 14

Località Eritrea

Note

In basso a stampa: "Africa Orientale - Eritrea"



SCHEDA Unità Documentaria

n° copia digitale Baraldi_a03_001

Unità Archivistica Album

Argomento Popolazione usi e costumi

Tipologia Foto - stampa BN

Titolo soggetto foto o doc "Festa di Ascari ad Asmara"

Data

Autore

Dimensioni H x B cm 11,4 x 17

Località Asmara - Eritrea

Note

In basso, manoscritto a penna: "Festa di Ascari ad Asmara"



SCHEDA Unità Documentaria

n° copia digitale Baraldi_a03_002

Unità Archivistica Album

Argomento Popolazione usi e costumi

Tipologia Foto - stampa BN

Titolo soggetto foto o doc Coppia indigena

Data

Autore

Dimensioni H x B cm 9 x 6

Località Eritrea

Note



SCHEDA Unità Documentaria

n° copia digitale Baraldi_a03_003

Unità Archivistica Album

Argomento Popolazione usi e costumi

Tipologia Foto - stampa BN

Titolo soggetto foto o doc Pastori indigeni con animali

Data

Autore

Dimensioni H x B cm 6,7 x 9,5

Località

Note



SCHEDA Unità Documentaria

n° copia digitale Baraldi_a03_004

Unità Archivistica Album

Argomento Popolazione usi e costumi

Tipologia

Titolo soggetto foto o doc Mercato indigeno, donna con bambini

Data

Autore

Dimensioni H x B cm 9 x 14

Località Eritrea

Note

In basso a stampa: "Africa Orientale - Eritrea"



CDMC - - Archivio MOXA - Fondo "Sauro Baraldi"

SCHEMA Unità Documentaria

n° copia digitale Baraldi_a04_001

Unità Archivistica Album

Argomento

Tipologia

Titolo soggetto foto o doc Rotta dei viaggi di andata in Eritrea e ritorno in Italia di Sauro

Data

Autore

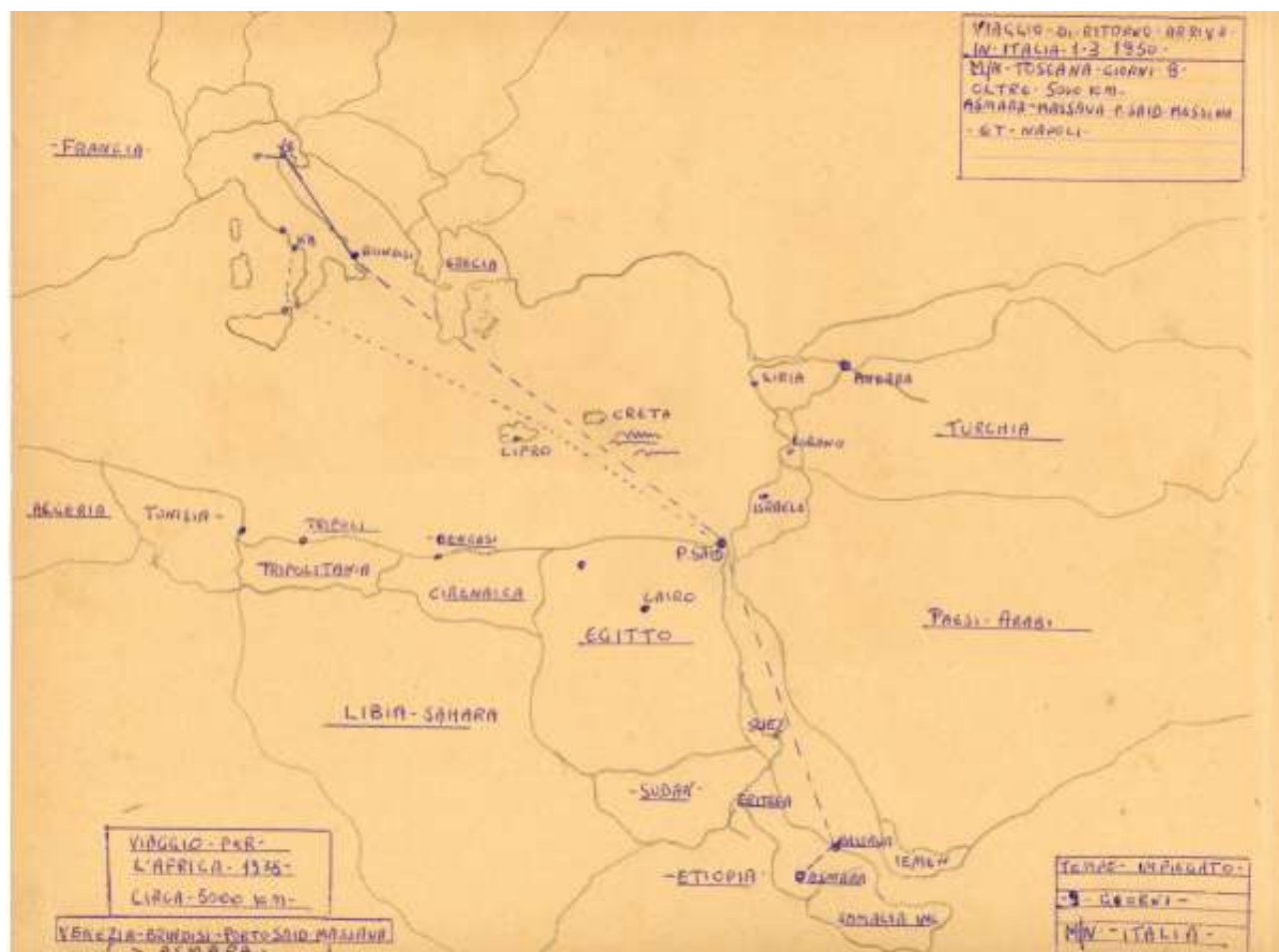
Dimensioni H x B cm 22 x 28

Località

Note

Manoscritto a penna: "Viaggio per l'Africa 1938- circa 5000 km. Venezia - Brindisi - Porto Said - Massaua - Asmara. Tempo impiegato 9 giorni. M/N ITALIA".

"Viaggio di ritorno arrivo in Italia 1-3-1950. M/N TOSCANA 9 giorni. Oltre 5000 km. Asmara - Massaua - Porto Said - Messina et Napoli".



SCHEDA Unità Documentaria

n° copia digitale Baraldi_a05_001

Unità Archivistica Album

Argomento Popolazione usi e costumi

Tipologia

Titolo soggetto foto o doc "Il guardiano della dura"

Data

Autore

Dimensioni H x B cm 14,5 x 10

Località Eritrea

Note

In basso a stampa: "Africa Orientale Italiana. Il guardiano della dura"



SCHEDA Unità Documentaria

n° copia digitale Baraldi_a05_002

Unità Archivistica Album

Argomento Flora

Tipologia

Titolo soggetto foto o doc "Un Sicomoro"

Data

Autore

Dimensioni H x B cm 10 x 14,5

Località

Note

In basso a stampa: "Africa Orientale Italiana. Un Sicomoro"



SCHEMA Unità Documentaria

n° copia digitale Baraldi_a05_003

Unità Archivistica Album

Argomento Popolazione usi e costumi

Tipologia Foto - stampa BN

Titolo soggetto foto o doc "Un'abitazione troglodita"

Data

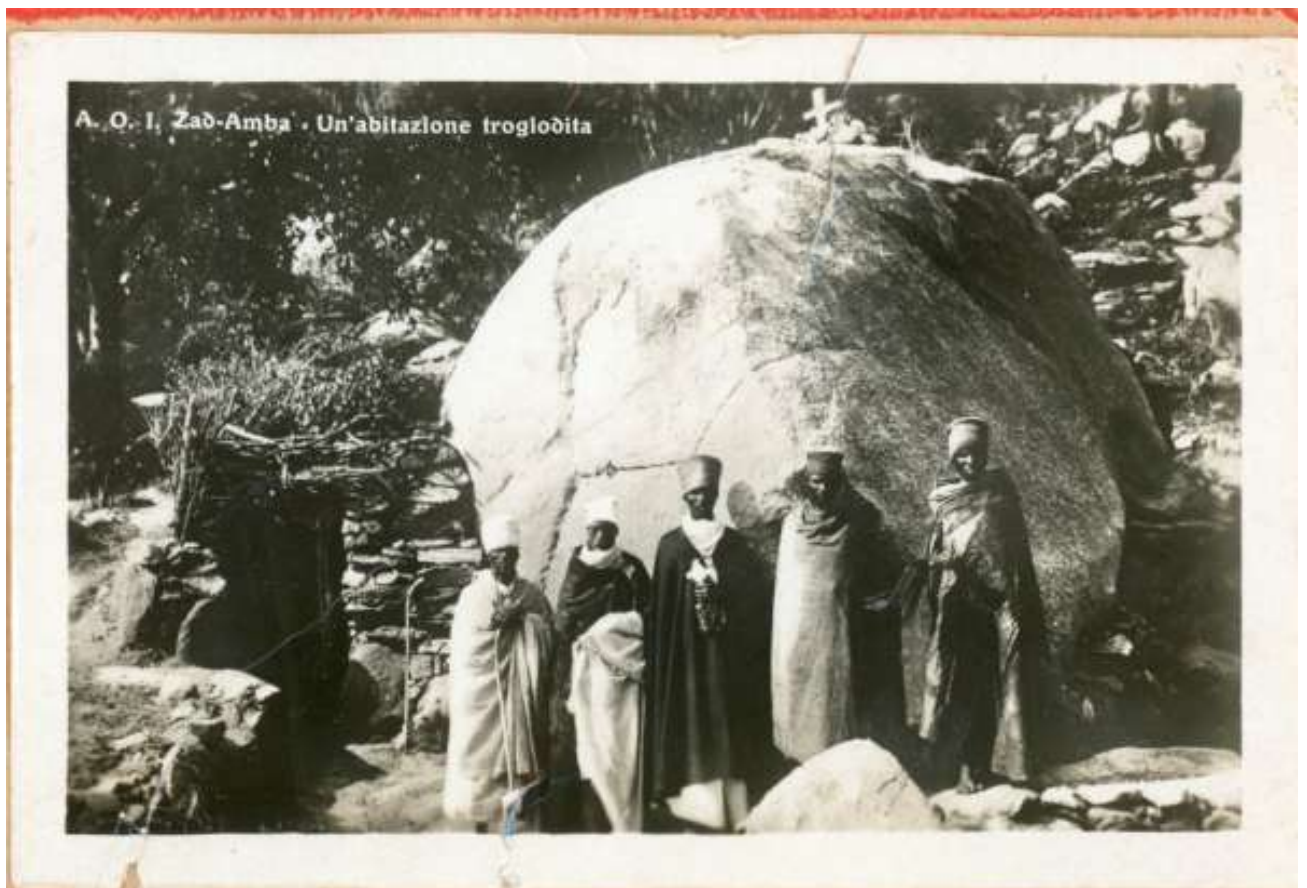
Autore

Dimensioni H x B cm 6 x 9

Località Zad-Amba

Note

In alto a stampa: "A. O. I. Zad-Amba. Un'abitazione troglodita"
Foto appartenente a una serie fotografica.



SCHEMA Unità Documentaria

n° copia digitale Baraldi_a05v_001 **Unità Archivistica** Album

Argomento Panorami di centri abitati

Tipologia Cartolina BN

Titolo soggetto foto o doc "Procattedrale" di Addis Abeba

Data

Autore

Dimensioni H x B cm 10,5 x 15

Località Addis Abeba

Note

In basso a stampa: "Addis Abeba Procattedrale"



SCHEDA Unità Documentaria

n° copia digitale Baraldi_a05v_002

Unità Archivistica Album

Argomento Panorami di regione

Tipologia

Titolo soggetto foto o doc "Ponte sul Nilo Azzurro"

Data

Autore

Dimensioni H x B cm 10 x 14,5

Località

Note

In basso a stampa: "Africa Orientale Italiana. Ponte sul Nilo Azzurro"



SCHEMA Unità Documentaria

n° copia digitale Baraldi_a06_001

Unità Archivistica Album

Argomento Monumenti

Tipologia

Titolo soggetto foto o doc Obelischi di Axum

Data

Autore

Dimensioni H x B cm 9 x 14

Località Axum

Note

In basso manoscritto: "Axum - obelischi"



SCHEMA Unità Documentaria

n° copia digitale Baraldi_a06_002

Unità Archivistica Album

Argomento Flora

Tipologia

Titolo soggetto foto o doc "Euforbie"

Data

Autore

Dimensioni H x B cm 10 x 14,5

Località

Note

In basso a stampa: "Africa Orientale Italiana. Euforbie"



Africa Orientale Italiana - Euforbie

SCHEMA Unità Documentaria

n° copia digitale Baraldi_a06_003

Unità Archivistica Album

Argomento Panorami di centri abitati

Tipologia Cartolina BN

Titolo soggetto foto o doc "Vecchia chiesa copta" di Asmara

Data

Autore

Dimensioni H x B cm 9 x 14

Località Asmara

Note

In basso a stampa: "Asmara. Vecchia chiesa copta"



SCHEDA Unità Documentaria

n° copia digitale Baraldi_a06_004

Unità Archivistica Album

Argomento Panorami di centri abitati

Tipologia

Titolo soggetto foto o doc "Comando truppe"

Data

Autore

Dimensioni H x B cm 9 x 14

Località [Asmara]

Note

In basso manoscritto a penna: "Comando truppe".



SCHEMA Unità Documentaria

n° copia digitale Baraldi_a07_001

Unità Archivistica Album

Argomento Vita e lavoro in colonia

Tipologia

Titolo soggetto foto o doc Coloni con un gruppo di ertrei

Data

Autore

Dimensioni H x B cm 9 x 14

Località Eritrea

Note

In basso a stampa: "Africa Orientale Eritrea"



SCHEDA Unità Documentaria

n° copia digitale Baraldi_a07_002

Unità Archivistica Album

Argomento Vita militare

Tipologia

Titolo soggetto foto o doc Ascari

Data

Autore

Dimensioni H x B cm 9 x 14

Località

Note

In basso a stampa: "Africa Orientale Eritrea"



SCHEMA Unità Documentaria

n° copia digitale Baraldi_a07_003

Unità Archivistica Album

Argomento Vita e lavoro in colonia

Tipologia Foto - stampa BN

Titolo soggetto foto o doc Due bambini italiani in un campo

Data

Autore

Dimensioni H x B cm 6,7 x 9,5

Località

Note

La foto è incollata alla pagina dell'album. I due bambini potrebbero essere Fausto e Corrado, cfr. Baraldi_a08_002.



SCHEDA Unità Documentaria

n° copia digitale Baraldi_a07_004

Unità Archivistica Album

Argomento Panorami di regione

Tipologia

Titolo soggetto foto o doc "L'ex forte Galliano" di Macallè

Data

Autore

Dimensioni H x B cm 10 x 14,5

Località Macallè

Note

In basso a stampa: "Africa Orientale Italiana - Macallè - L'ex forte Galliano"



SCHEDA Unità Documentaria

n° copia digitale Baraldi_a08_001

Unità Archivistica Album

Argomento Monumenti

Tipologia

Titolo soggetto foto o doc "I palazzi dei Re" di Gondar

Data

Autore

Dimensioni H x B cm 10 x 14,5

Località Gondar

Note

In basso a stampa: "Africa Orientale Italiana - Gondar - I palazzi dei Re"



SCHEDA Unità Documentaria

n° copia digitale Baraldi_a08_002

Unità Archivistica Album

Argomento Vita e lavoro in colonia

Tipologia

Titolo soggetto foto o doc "Fausto e Corrado al laghetto di Ghessabanda"

Data

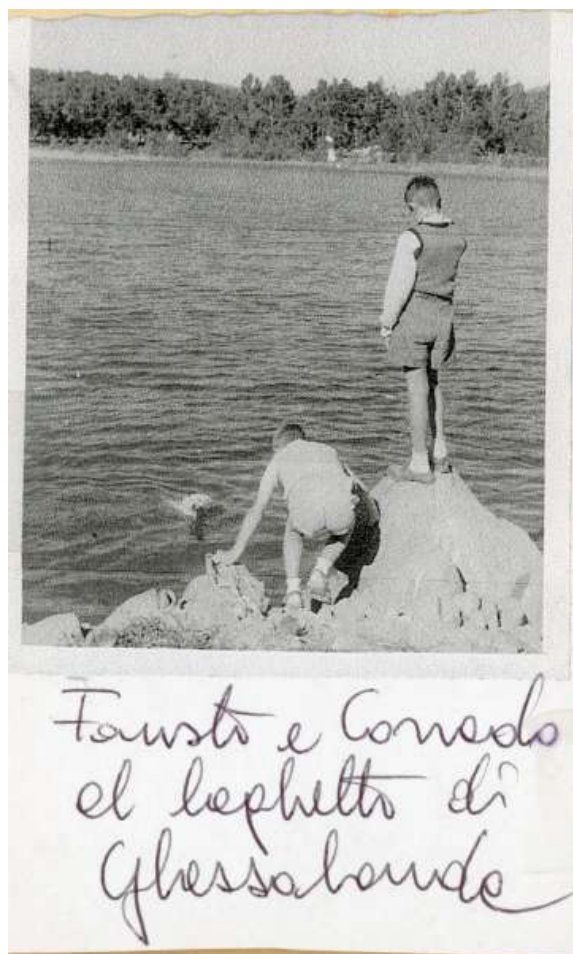
Autore

Dimensioni H x B cm 11 x 6,8

Località Ghessabanda - Asmara

Note

In basso manoscritto a penna: "Fausto e Corrado al laghetto di Ghessabanda". Ghessabanda è un quartiere di Asmara.



SCHEMA Unità Documentaria

n° copia digitale Baraldi_a08_003

Unità Archivistica Album

Argomento Panorami di centri abitati

Tipologia Cartolina BN

Titolo soggetto foto o doc "La casa dell'ex capo" di Macallè

Data

Autore

Dimensioni H x B cm 10 x 14,5

Località Macallè

Note

In basso a stampa: "Africa Orientale Italiana - Macallè - La casa dell'ex capo"



SCHEDA Unità Documentaria

n° copia digitale Baraldi_a09_001

Unità Archivistica Album

Argomento Monumenti

Tipologia

Titolo soggetto foto o doc "Trono dell'incoronazione dei RE (ruderi)" ad Axum

Data

Autore

Dimensioni H x B cm 10 x 14,5

Località Axum

Note

In basso a stampa: "Africa Orientale Italiana - Axum - Trono dell'incoronazione dei RE (ruderi)".



SCHEMA Unità Documentaria

n° copia digitale Baraldi_a09_002

Unità Archivistica Album

Argomento Panorami di centri abitati

Tipologia Cartolina BN

Titolo soggetto foto o doc "Albergo Villa Hamasien" ad Asmara

Data

Autore

Dimensioni H x B cm 14 x 9

Località Asmara

Note

In basso a stampa: "Asmara - Albergo Villa Hamasien"



SCHEDA Unità Documentaria

n° copia digitale Baraldi_a09_003

Unità Archivistica Album

Argomento Panorami di centri abitati

Tipologia

Titolo soggetto foto o doc Panorama di Adigrat con le colline in lontananza

Data

Autore

Dimensioni H x B cm 10 x 14,5

Località Adigrat

Note

In basso a stampa: "Africa Orientale Italiana - Adigrat"



SCHEDA Unità Documentaria

n° copia digitale Baraldi_a10_001

Unità Archivistica Album

Argomento Popolazione usi e costumi

Tipologia

Titolo soggetto foto o doc Mercato indigeno

Data

Autore

Dimensioni H x B cm 9 x 14

Località Asmara

Note

In basso a stampa: "Asmara - Scenette al mercato"



SCHEDA Unità Documentaria

n° copia digitale Baraldi_a10_002

Unità Archivistica Album

Argomento Popolazione usi e costumi

Tipologia

Titolo soggetto foto o doc "Tribunale indigeno"

Data

Autore

Dimensioni H x B cm 9 x 14

Località Asmara

Note

In basso a stampa: "Asmara - Tribunale indigeno"



SCHEDA Unità Documentaria

n° copia digitale Baraldi_a10_003

Unità Archivistica Album

Argomento Popolazione usi e costumi

Tipologia

Titolo soggetto foto o doc "Scenette alla fontana"

Data

Autore

Dimensioni H x B cm 9 x 14

Località Asmara

Note

In basso a stampa: "Asmara - Scenette alla fontana"



Asmara - Scenette alla fontana.

SCHEDA Unità Documentaria

n° copia digitale Baraldi_a10_004

Unità Archivistica Album

Argomento Panorami di centri abitati

Tipologia

Titolo soggetto foto o doc La Cattedrale di Asmara

Data

Autore

Dimensioni H x B cm 9 x 14

Località Asmara

Note

In basso a stampa: "Asmara - La Cattedrale"



SCHEDA Unità Documentaria

n° copia digitale Baraldi_a11_001

Unità Archivistica Album

Argomento Panorami di centri abitati

Tipologia

Titolo soggetto foto o doc "Tukul indigeni nei pressi di Axum"

Data

Autore

Dimensioni H x B cm 14 x 9

Località Axum

Note

In basso a stampa: "Tukul indigeni nei pressi di Axum"



SCHEDA Unità Documentaria

n° copia digitale Baraldi_a11_002

Unità Archivistica Album

Argomento Panorami di centri abitati

Tipologia

Titolo soggetto foto o doc "Adi Ugri - Scorcio panoramico"

Data

Autore

Dimensioni H x B cm 9 x 14

Località Adi Ugri

Note

In basso a stampa: "Adi Ugri - Scorcio panoramico"



SCHEDA Unità Documentaria

n° copia digitale Baraldi_a11_003

Unità Archivistica Album

Argomento Panorami di centri abitati

Tipologia

Titolo soggetto foto o doc La Moschea di Adi Ugri

Data

Autore

Dimensioni H x B cm 9 x 14

Località Adi Ugri

Note In basso a stampa: "Adi Ugri - La Moschea"



SCHEMA Unità Documentaria

n° copia digitale Baraldi_a12_001

Unità Archivistica Album

Argomento Panorami di centri abitati

Tipologia Foto - stampa BN

Titolo soggetto foto o doc "Mercato coperto"

Data

Autore

Dimensioni H x B cm 17 x 12,8

Località Asmara

Note

Sull'album, sotto la foto, manoscritto a penna: "Mercato coperto"



SCHEMA Unità Documentaria

n° copia digitale Baraldi_a12_002

Unità Archivistica Album

Argomento Panorami di centri abitati

Tipologia Cartolina BN

Titolo soggetto foto o doc "Chiesa Cattolica Europea" di Asmara

Data

Autore

Dimensioni H x B cm 9 x 14

Località Asmara

Note

In basso a stampa: "Asmara - Chiesa Cattolica Europea"



ASMARA - Chiesa Cattolica Europea

SCHEDA Unità Documentaria

n° copia digitale Baraldi_a12_003

Unità Archivistica Album

Argomento Popolazione usi e costumi

Tipologia

Titolo soggetto foto o doc Venditori indigeni di bevande

Data

Autore

Dimensioni H x B cm 9 x 14

Località

Note



SCHEMA Unità Documentaria

n° copia digitale Baraldi_a13_001

Unità Archivistica Album

Argomento Panorami di centri abitati

Tipologia Foto - stampa BN

Titolo soggetto foto o doc Mercato del pesce di Asmara, nel fondo la Moschea

Data

Autore

Dimensioni H x B cm 12,8x 17

Località Asmara

Note

In basso manoscritto a penna: "Mercato di Asmara nel fondo la Moschea"



SCHEMA Unità Documentaria

n° copia digitale Baraldi_a13_002

Unità Archivistica Album

Argomento Panorami di regione

Tipologia Foto - stampa BN

Titolo soggetto foto o doc Specchio d'acqua

Data

Autore

Dimensioni H x B cm 6,5 x 9,5

Località

Note

Potrebbe essere il laghetto di Ghessabanda, cfr. Baraldi_a08_002.



SCHEDA Unità Documentaria

n° copia digitale Baraldi_a13_003

Unità Archivistica Album

Argomento Vita militare

Tipologia

Titolo soggetto foto o doc Ascari a cavallo

Data

Autore

Dimensioni H x B cm 9 x 14

Località Eritrea

Note In basso a stampa: "Africa Orientale Eritrea"



SCHEDA Unità Documentaria

n° copia digitale Baraldi_a14_001

Unità Archivistica Album

Argomento Panorami di centri abitati

Tipologia

Titolo soggetto foto o doc "Casa del Fascio" di Asmara

Data

Autore

Dimensioni H x B cm 9 x 14

Località Asmara

Note

In basso a stampa: "Asmara - Casa del Fascio"



SCHEDA Unità Documentaria

n° copia digitale Baraldi_a14_002

Unità Archivistica Album

Argomento Popolazione usi e costumi

Tipologia

Titolo soggetto foto o doc Mercato indigeno

Data

Autore

Dimensioni H x B cm 9 x 14

Località Adi Ugri

Note

In basso a stampa: "Adi Ugri - Venditori di cianfrusaglie"



SCHEMA Unità Documentaria

n° copia digitale Baraldi_a14_003

Unità Archivistica Album

Argomento Panorami di centri abitati

Tipologia Cartolina BN

Titolo soggetto foto o doc "Scorcio panoramico di Quoram"

Data

Autore

Dimensioni H x B cm 9 x 14

Località Quoram

Note

In basso a stampa: "A.O.I. . Scorcio panoramico di Quoram"



SCHEDA Unità Documentaria

n° copia digitale Baraldi_a14_004

Unità Archivistica Album

Argomento Popolazione usi e costumi

Tipologia

Titolo soggetto foto o doc Mercato indigeno

Data

Autore

Dimensioni H x B cm 9 x 14

Località Asmara

Note

In basso a stampa: "Asmara - Scenette al mercato"



SCHEDA Unità Documentaria

n° copia digitale Baraldi_a15_001

Unità Archivistica Album

Argomento Panorami di centri abitati

Tipologia

Titolo soggetto foto o doc "Asmara - Viale Benito Mussolini"

Data

Autore

Dimensioni H x B cm 9 x 14

Località Asmara

Note

In basso a stampa: "Asmara - Viale Benito Mussolini"



SCHEDA Unità Documentaria

n° copia digitale Baraldi_a15_002

Unità Archivistica Album

Argomento Popolazione usi e costumi

Tipologia

Titolo soggetto foto o doc Mercato indigeno

Data

Autore

Dimensioni H x B cm 9 x 14

Località Asmara

Note

In basso a stampa: "Asmara - Scenette al mercato".



SCHEDA Unità Documentaria

n° copia digitale Baraldi_a15_003

Unità Archivistica Album

Argomento Popolazione usi e costumi

Tipologia

Titolo soggetto foto o doc Mercato indigeno: "Cambia valute indigeno".

Data

Autore

Dimensioni H x B cm 9 x 14

Località Asmara

Note

In basso a stampa: "Asmara - Cambia valute indigeno (I talleri di Maria Teresa)"



Asmara - Cambia valute indigeno (I talleri di Maria Teresa).

SCHEDA Unità Documentaria

n° copia digitale Baraldi_a15_004

Unità Archivistica Album

Argomento Panorami di centri abitati

Tipologia

Titolo soggetto foto o doc "Cinema teatro"

Data

Autore

Dimensioni H x B cm 9 x 14

Località Asmara

Note

In basso a stampa: "Asmara - Cinema teatro"



SCHEMA Unità Documentaria

n° copia digitale Baraldi_a16_001

Unità Archivistica Album

Argomento Panorami di centri abitati

Tipologia Cartolina BN

Titolo soggetto foto o doc "Harar - Scorcio panoramico"

Data

Autore

Dimensioni H x B cm 9 x 14

Località Harar

Note

In basso a stampa: "Harar - Scorcio panoramico"



SCHEDA Unità Documentaria

n° copia digitale Baraldi_a16_002

Unità Archivistica Album

Argomento Panorami di centri abitati

Tipologia

Titolo soggetto foto o doc "Casa del Fascio" di Adi Ugri

Data

Autore

Dimensioni H x B cm 9 x 14

Località Adi Ugri

Note

In basso a stampa: "Adi Ugri - Casa del Fascio"



SCHEDA Unità Documentaria

n° copia digitale Baraldi_a16_003

Unità Archivistica Album

Argomento Panorami di centri abitati

Tipologia Cartolina BN

Titolo soggetto foto o doc "Piazza del mercato" di Adi Ugri

Data

Autore

Dimensioni H x B cm 9 x 14

Località Adi Ugri

Note

In basso a stampa: "Adi Ugri - Piazza del mercato"



SCHEMA Unità Documentaria

n° copia digitale Baraldi_a16_004

Unità Archivistica Album

Argomento Panorami di centri abitati

Tipologia Cartolina BN

Titolo soggetto foto o doc "Chiostrino esterno della basilica di Enda Mariam".

Data

Autore

Dimensioni H x B cm 9 x 14

Località Axum

Note

In basso a stampa: "Axum - Chiostrino esterno della basilica di Enda Mariam".



SCHEMA Unità Documentaria

n° copia digitale Baraldi_a17_001

Unità Archivistica Album

Argomento Popolazione usi e costumi

Tipologia

Titolo soggetto foto o doc "Il secolare sicomoro, ex tribunale axunita"

Data

Autore

Dimensioni H x B cm 9 x 14

Località Axum

Note

In basso a stampa: "Axum - Il secolare sicomoro, ex tribunale axunita"



SCHEMA Unità Documentaria

n° copia digitale Baraldi_a17_002

Unità Archivistica Album

Argomento Rappresentazione femminile

Tipologia Foto - stampa BN

Titolo soggetto foto o doc Ragazza indigena

Data

Autore

Dimensioni H x B cm 15 x 10,5

Località

Note



SCHEMA Unità Documentaria

n° copia digitale Baraldi_a17_003

Unità Archivistica Album

Argomento Popolazione usi e costumi

Tipologia Foto - stampa BN

Titolo soggetto foto o doc "Festa del Mascal"

Data

Autore

Dimensioni H x B cm 10,5 x 14,5

Località

Note

In basso a stampa: "Luce", è una foto scattata da operatore dell'Istituto Luce.
Sull'album, a lato della foto, manoscritto a penna: "Festa del Mascal".



SCHEDA Unità Documentaria

n° copia digitale Baraldi_a18_001

Unità Archivistica Album

Argomento Monumenti

Tipologia Cartolina BN

Titolo soggetto foto o doc "Pittura abissina del diavolo"

Data

Autore

Dimensioni H x B cm 10 x 14,5

Località

Note

In basso a stampa: "Africa Orientale Italiana - Pittura abissina del diavolo"



Africa Orientale Italiana - Pittura abissina del diavolo

SCHEDA Unità Documentaria

n° copia digitale Baraldi_a18_002

Unità Archivistica Album

Argomento Flora

Tipologia Foto - stampa BN

Titolo soggetto foto o doc "Papaia"

Data

Autore

Dimensioni H x B cm 9 x 14

Località

Note

Sotto la foto, nell'album, manoscritto a penna: "Papaia".



SCHEDA Unità Documentaria

n° copia digitale Baraldi_a18_003

Unità Archivistica Album

Argomento Popolazione usi e costumi

Tipologia

Titolo soggetto foto o doc Mercato indigeno

Data

Autore

Dimensioni H x B cm 18 x 12

Località Asmara

Note

In basso a stampa: "Asmara - Scenette al mercato"



SCHEMA Unità Documentaria

n° copia digitale Baraldi_a19_001

Unità Archivistica Album

Argomento Panorami di regione

Tipologia

Titolo soggetto foto o doc "Nilo Azzurro - La cascata dell'Abbai"

Data

Autore

Dimensioni H x B cm 10 x 14,5

Località

Note

In basso a stampa: "Africa Orientale Italiana - Nilo Azzurro - La cascata dell'Abbai"



SCHEDA Unità Documentaria

n° copia digitale Baraldi_a19_002

Unità Archivistica Album

Argomento Popolazione usi e costumi

Tipologia

Titolo soggetto foto o doc "Pettinatrice"

Data

Autore

Dimensioni H x B cm 14 x 9

Località Eritrea

Note

In basso a stampa: "Colonia Eritrea - Pettinatrice"



SCHEDA Unità Documentaria

n° copia digitale Baraldi_a19_003

Unità Archivistica Album

Argomento Vita militare

Tipologia

Titolo soggetto foto o doc Accampamento militare fra le euforbie

Data

Autore

Dimensioni H x B cm 10 x 14,5

Località

Note

In basso a stampa: "Africa Orientale Italiana - Accampamento fra le euforbie"



SCHEMA Unità Documentaria

n° copia digitale Baraldi_a20_001

Unità Archivistica Album

Argomento Vita e lavoro in colonia

Tipologia Foto - stampa BN

Titolo soggetto foto o doc Bambino italiano

Data

Autore

Dimensioni H x B cm 6,6 x 9,5

Località

Note



SCHEDA Unità Documentaria

n° copia digitale Baraldi_a20_002

Unità Archivistica Album

Argomento Popolazione usi e costumi

Tipologia

Titolo soggetto foto o doc "Barche indigene del Lago Tana"

Data

Autore

Dimensioni H x B cm 10 x 14,5

Località Lago Tana Etiopia

Note

In basso a stampa: "Africa Orientale Italiana - Barche indigene del Lago Tana"



SCHEDA Unità Documentaria

n° copia digitale Baraldi_a20_003

Unità Archivistica Album

Argomento Panorami di regione

Tipologia

Titolo soggetto foto o doc Animali al pascolo, sullo sfondo baraccamenti

Data

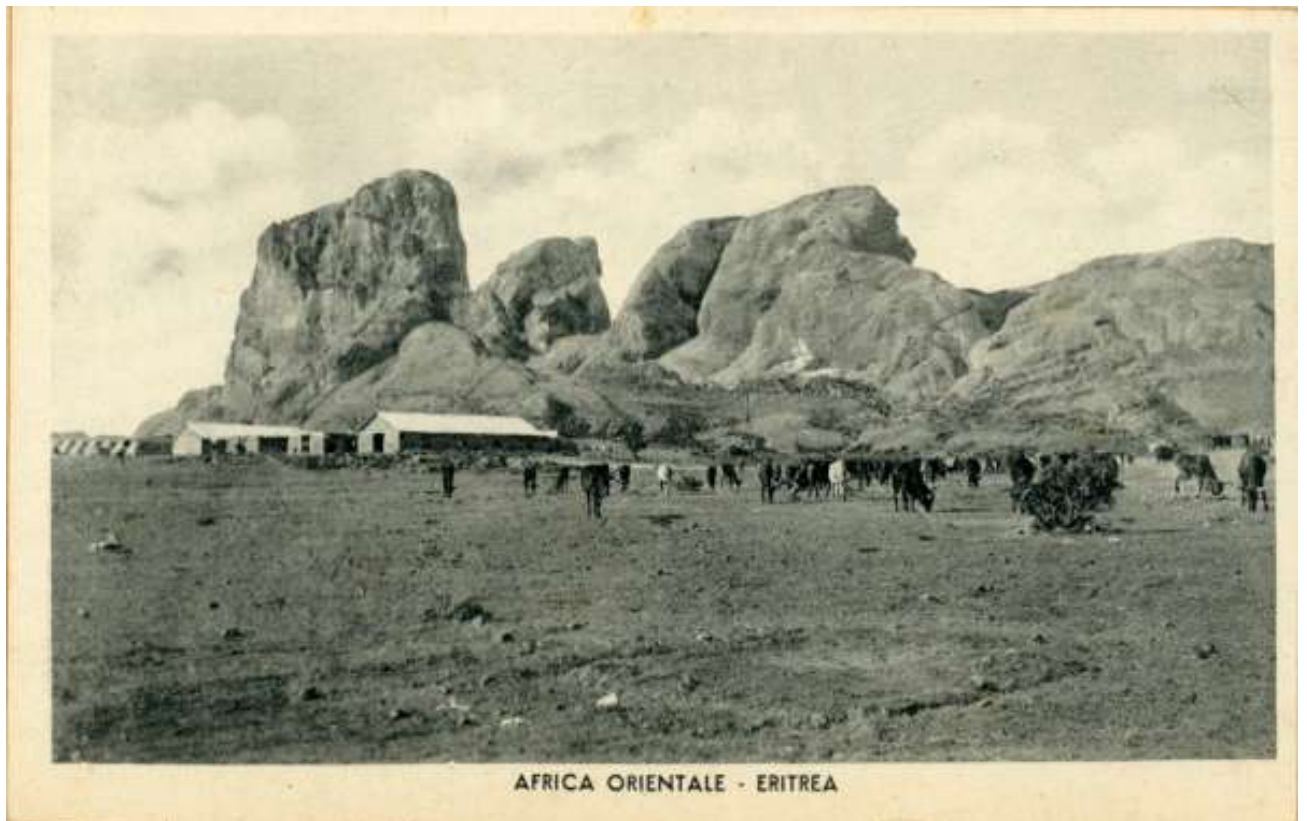
Autore

Dimensioni H x B cm 9 x 14

Località Eritrea

Note

In basso a stampa: "Africa Orientale - Eritrea"



SCHEDA Unità Documentaria

n° copia digitale Baraldi_a20_004

Unità Archivistica Album

Argomento Popolazione usi e costumi

Tipologia

Titolo soggetto foto o doc Mercato indigeno

Data

Autore

Dimensioni H x B cm 9 x 14

Località Eritrea

Note

In basso a stampa: "Africa Orientale - Eritrea"



SCHEDA Unità Documentaria

n° copia digitale Baraldi_a21_001

Unità Archivistica Album

Argomento Panorami di regione

Tipologia

Titolo soggetto foto o doc Paesaggio rupestre con un colono e un indigeno

Data

Autore

Dimensioni H x B cm 9 x 14

Località Eritrea

Note

In basso a stampa: "Africa Orientale - Eritrea"



SCHEDA Unità Documentaria

n° copia digitale Baraldi_a21_002

Unità Archivistica Album

Argomento Panorami di regione

Tipologia

Titolo soggetto foto o doc Paesaggio rupestre con un colono e un indigeno

Data

Autore

Dimensioni H x B cm 9 x 14

Località Eritrea

Note

In basso a stampa: "Africa Orientale - Eritrea"



SCHEDA Unità Documentaria

n° copia digitale Baraldi_a21_003

Unità Archivistica Album

Argomento Panorami di regione

Tipologia

Titolo soggetto foto o doc Paesaggio con un militare italiano

Data

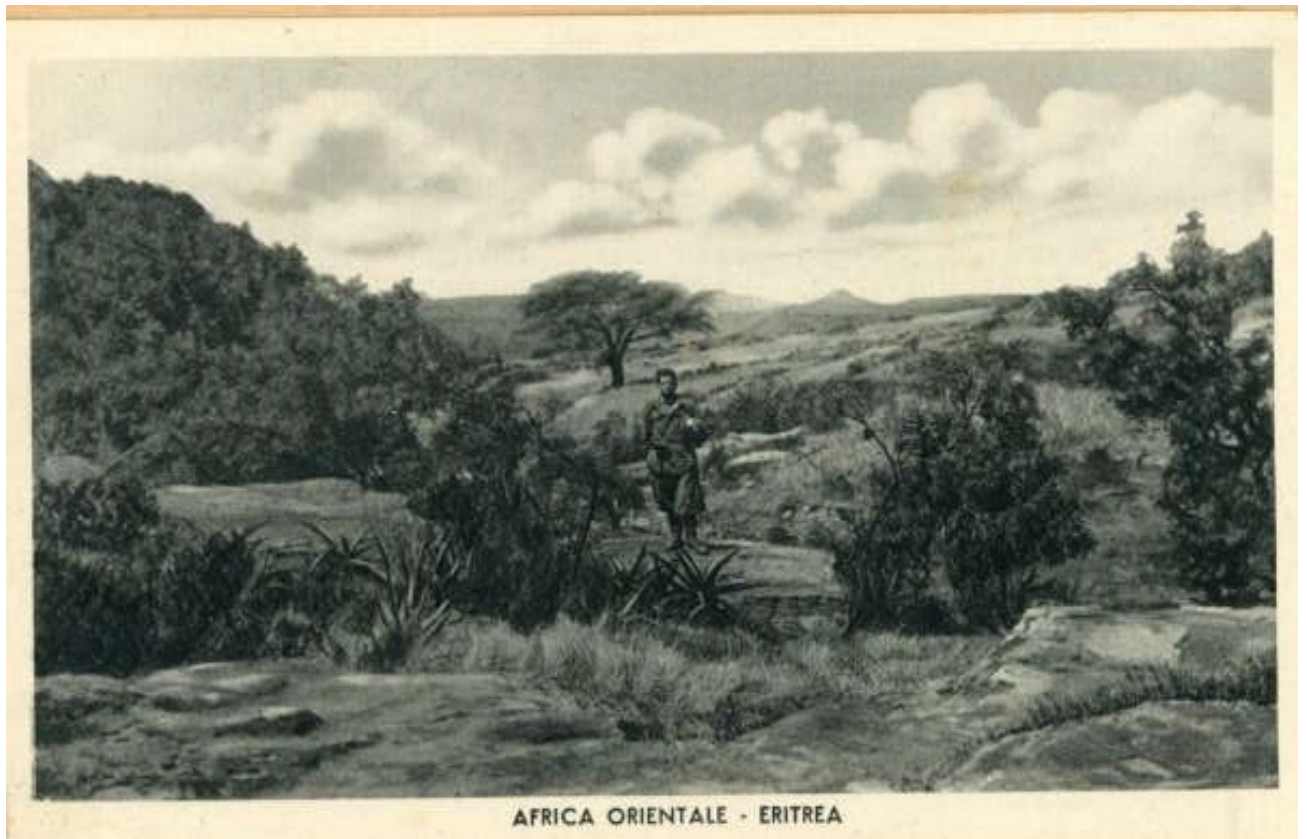
Autore

Dimensioni H x B cm 9 x 14

Località Eritrea

Note

In basso a stampa: "Africa Orientale - Eritrea"



SCHEMA Unità Documentaria

n° copia digitale Baraldi_a21_004

Unità Archivistica Album

Argomento Vita e lavoro in colonia

Tipologia Cartolina BN

Titolo soggetto foto o doc Un colono con bambini eritrei davanti a un edificio indigeno con portico

Data

Autore

Dimensioni H x B cm 9 x 14

Località Eritrea

Note

In basso a stampa: "Africa Orientale - Eritrea".
Sembra essere una chiesa copta.



SCHEDA Unità Documentaria

n° copia digitale Baraldi_a21v_001

Unità Archivistica Album

Argomento Popolazione usi e costumi

Tipologia

Titolo soggetto foto o doc "Aratura dei campi"

Data

Autore

Dimensioni H x B cm 10 x 14,5

Località

Note

In basso a stampa: "Africa Orientale Italiana - Aratura dei campi"



SCHEDA Unità Documentaria

n° copia digitale Baraldi_a21v_002

Unità Archivistica Album

Argomento Vita e lavoro in colonia

Tipologia Foto - stampa BN

Titolo soggetto foto o doc Lino Baraldi, al centro, davanti al proprio autocarro

Data

Autore

Dimensioni H x B cm 6 x 9

Località Eritrea

Note

Uguale alla foto Baraldi_1b_006



SCHEMA Unità Documentaria

n° copia digitale Baraldi_a21v_003

Unità Archivistica Album

Argomento Vita e lavoro in colonia

Tipologia Foto - stampa BN

Titolo soggetto foto o doc Veduta panoramica con un contadino e due asini

Data

Autore

Dimensioni H x B cm 6,6 x 9,5

Località

Note



SCHEDA Unità Documentaria

n° copia digitale Baraldi_a21v_004

Unità Archivistica Album

Argomento Panorami di centri abitati

Tipologia

Titolo soggetto foto o doc "Il convento di Nefasil M. Bizen"

Data

Autore

Dimensioni H x B cm 10 x 14,5

Località

Note

In basso a stampa: "Africa Orientale Italiana - Il convento di Nefasil M. Bizen"



SCHEMA Unità Documentaria

n° copia digitale Baraldi_a22_001

Unità Archivistica Album

Argomento Panorami di centri abitati

Tipologia Cartolina BN

Titolo soggetto foto o doc "Palazzo della dogana"

Data

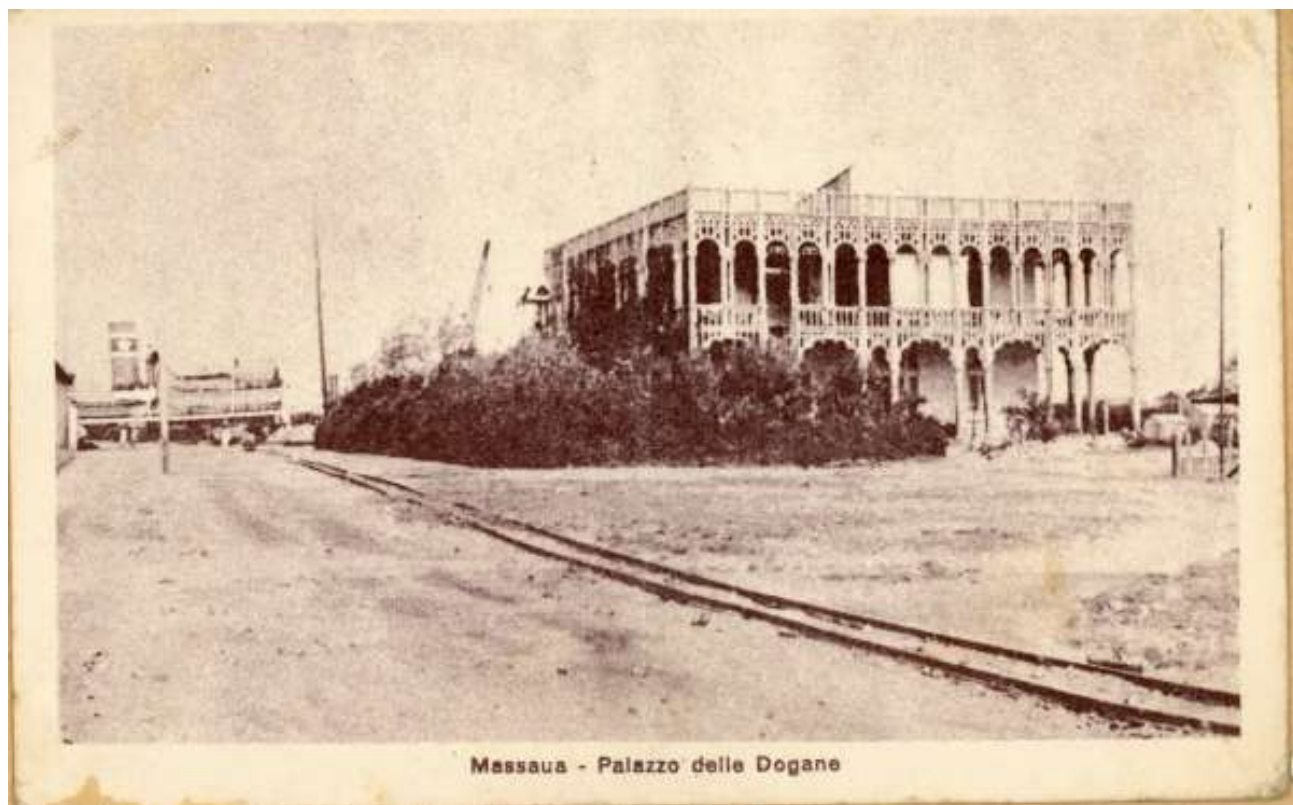
Autore

Dimensioni H x B cm 9 x 14

Località Massaua, Eritrea

Note

In basso a stampa: "Massaua - Palazzo della dogana"



SCHEDA Unità Documentaria

n° copia digitale Baraldi_a22_002

Unità Archivistica Album

Argomento Vita e lavoro in colonia

Tipologia Foto - stampa BN

Titolo soggetto foto o doc Sauro col fratello Fausto, la sorella maggiore Nubes e il cagnolino

Data 1946

Autore

Dimensioni H x B cm 8,8 x 5,8

Località [Asmara]

Note

Sul retro, manoscritto a penna: "il nuovo acquisto della famiglia è intelligente come me Baci Nubes 1946"



SCHEDA Unità Documentaria

n° copia digitale Baraldi_a22_003

Unità Archivistica Album

Argomento Monumenti

Tipologia

Titolo soggetto foto o doc La chiesa di Axum

Data

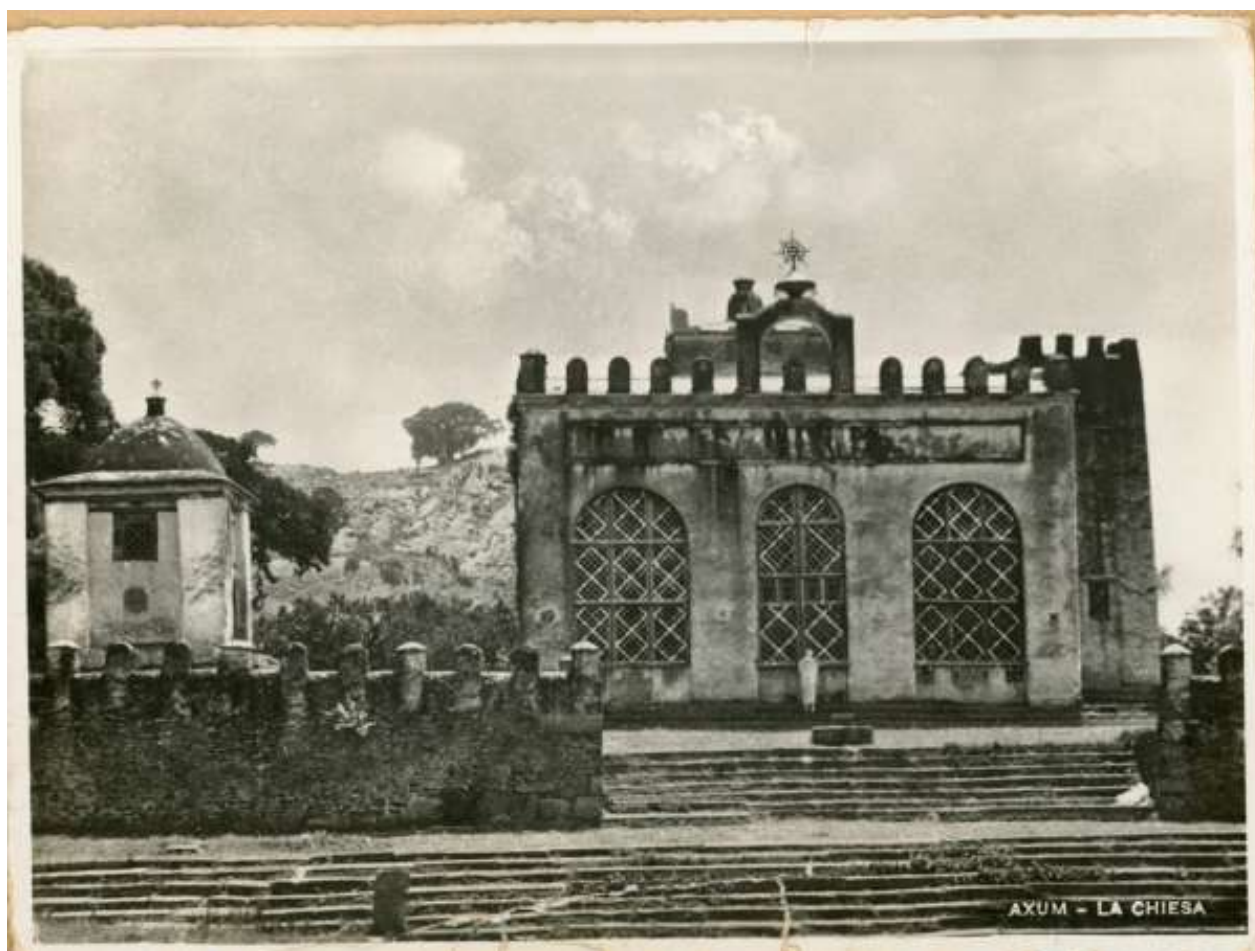
Autore

Dimensioni H x B cm 12 x 16

Località Axum, Etiopia

Note

In basso a stampa: "Axum, la Chiesa"



SCHEDA Unità Documentaria

n° copia digitale Baraldi_a22_004

Unità Archivistica Album

Argomento Vita e lavoro in colonia

Tipologia Foto - stampa BN

Titolo soggetto foto o doc Sauro a 5 anni con Antonio

Data

Autore

Dimensioni H x B cm 6 x 4,8

Località

Note

Sotto la foto, sull'album, manoscritto a penna:"con Gotini Antonio (5 anni)"



SCHEDA Unità Documentaria

n° copia digitale Baraldi_a22_005

Unità Archivistica Album

Argomento Vita e lavoro in colonia

Tipologia Foto - stampa BN

Titolo soggetto foto o doc Fotoritratto di Sauro a 7/8 anni

Data

Autore

Dimensioni H x B cm 7x 5,5

Località

Note

Sotto la foto, sull'album, manoscritto a penna:"7/8 anni".



SCHEDA Unità Documentaria

n° copia digitale Baraldi_a22v_001 Unità Archivistica Album

Argomento Vita e lavoro in colonia

Tipologia

Titolo soggetto foto o doc Gruppo di ragazzi dell'Associazione Cattolica, parrocchia di Ghezzabanda

Data 1949

Autore

Dimensioni H x B cm 10,6 x 20

Località Asmara

Note

Trafiletto del giornale "MAI TACLI- luglio agosto 2006 - N4".

Didascalia della foto di gruppo "Associazione Cattolica, parrocchia di Ghezzabanda, aprile 1949. Da sinistra in piedi: Villani, Di Bella" Di Franco, Baraldi, padre Fulgenzio, ?, ?, Mascioli, Modonesi; in ginocchio: ?, ?, ?, il sagrestano Michele, Saputo e Trinci".



Associazione Cattolica, Parrocchia di Ghezzabanda - Aprile 1949 - Da sinistra in piedi: Villani, Di Bella, Di Franco, Baraldi, Padre Fulgenzio, ?, ?, Mascioli, Modonesi; in ginocchio: ?, ?, ?, il sagrestano Michele, Saputo e Trinci.

per fotografare e per
cipare.
Saranno indicate foto
(vecchie e recenti) di ce-
rimonie e riti religiosi (pro-
cessioni, matrimoni tradi-
zionali o "occidentali", bat-
tesimi ecc.), ma anche
cerimonie civili o feste di

potremo sentirci per e-mail
o per telefono
Con un augurio di buo-
ne vacanze e cordialmen-
te,

Emanuele Pignatelli



Una bella foto (di Tonino Lingria) delle fontane di Ghezzabanda.

MAI TACLI- luglio-agosto 2006-N.4

SCHEDA Unità Documentaria

n° copia digitale Baraldi_a22v_002

Unità Archivistica Album

Argomento Vita e lavoro in colonia

Tipologia Foto - stampa BN

Titolo soggetto foto o doc Sauro, a destra, con la sorella Nubes e il fratello Franco

Data

Autore

Dimensioni H x B cm 9 x 6

Località Asmara

Note



SCHEMA Unità Documentaria

n° copia digitale Baraldi_a23_001

Unità Archivistica Album

Argomento Panorami di centri abitati

Tipologia Cartolina BN

Titolo soggetto foto o doc "Corso Italia", Asmara

Data 1949

Autore

Dimensioni H x B cm 8,5 x 13,5

Località Asmara

Note

Cartolina inviata, tramite posta aerea, il 3 settembre 1950 a Nubes, residente a San Martino Spino, da amici.

Sotto la cartolina, sull'album, manoscritto a penna: "Corso Italia 1949".



SCHEDA Unità Documentaria

n° copia digitale Baraldi_a23_002

Unità Archivistica Album

Argomento Vita e lavoro in colonia

Tipologia Foto - stampa BN

Titolo soggetto foto o doc Lino Baraldi, primo a sinistra, con due amici

Data

Autore

Dimensioni H x B cm 8,5 x 6,2

Località

Note



SCHEDA Unità Documentaria

n° copia digitale Baraldi_a23_003

Unità Archivistica Album

Argomento Vita e lavoro in colonia

Tipologia Foto - stampa BN

Titolo soggetto foto o doc Lino Baraldi con un bambino eritreo

Data

Autore

Dimensioni H x B cm 8,5 x 6,2

Località

Note



SCHEDA Unità Documentaria

n° copia digitale Baraldi_a23_004

Unità Archivistica Album

Argomento Vita e lavoro in colonia

Tipologia Foto - stampa BN

Titolo soggetto foto o doc Lino Baraldi, primo a sinistra, con due amici davanti a un camion

Data

Autore

Dimensioni H x B cm 6 x 8,5

Località

Note



SCHEMA Unità Documentaria

n° copia digitale Baraldi_a23_005

Unità Archivistica Album

Argomento Vita e lavoro in colonia

Tipologia Foto - stampa BN

Titolo soggetto foto o doc Lino Baraldi, a destra, col fratello dietro al bottino di caccia

Data

Autore

Dimensioni H x B cm 8,5 x 13,5

Località

Note



SCHEMA Unità Documentaria

n° copia digitale Baraldi_a23v_001 **Unità Archivistica** Album

Argomento Vita e lavoro in colonia

Tipologia Foto BN Ristampa

Titolo soggetto foto o doc Gruppo di alunni e insegnanti del "1° Avv. Professionale", Sauro è al centro in piedi.

Data 1945-46

Autore

Dimensioni H x B cm 14 x 20

Località Asmara

Note

Sul retro manoscritto a penna: "ASMARA - anno 1945-46 - 1° Avv. Professionale".
Sull'album, accanto alla foto, manoscritto a penna: "anno 45/45 1° anno", a matita. "ppreside Ruffolo con Brillante prof. di matematica".



SCHEMA Unità Documentaria

n° copia digitale Baraldi_a24_001

Unità Archivistica Album

Argomento Vita e lavoro in colonia

Tipologia Foto - stampa BN

Titolo soggetto foto o doc Sauro, primo a sinistra, con tre amici: Fausto, Romildo e Sandro

Data dic 1949

Autore

Dimensioni H x B cm 8,5 x 11,5

Località Asmara

Note

Sul retro manoscritto: "Natale 1949 Sauro - Fausto - Romildo - Sandro".

Sul retro timbro "Foto Eritrea Asmara".

Sull'album, sotto la foto, manoscritto a penna: "Corso Italia", a matita. "Fausto M. - Romildo C. - Sandro. Natale 49"



SCHEMA Unità Documentaria

n° copia digitale Baraldi_a24_002

Unità Archivistica Album

Argomento Vita e lavoro in colonia

Tipologia Foto - stampa BN

Titolo soggetto foto o doc Gruppo di alunni "della 3° industriale", Sauro è in alto il quarto da sinistra

Data 1947 -1948

Autore

Dimensioni H x B cm 9 x 12,5

Località Asmara

Note

Sul retro manoscritto: "Ricordo della 3° industriale Asmara 1947/48. 1326".

Sul retro timbro "Foto Bini viale Roma 21 Asmara".

Sulla foto in basso manoscritto a penna: "Scuole industriali 1947".

Sull'album, sotto la foto, manoscritto a penna: Pepe - Di. Dio- Rosso - Costa - Bortolotto - Volpi - Di Franco - x - Isacco - Castrignano - Pignorini - Vilella - Garbellini - Melloni - x - Berardi - Paolini - Baldi.A - x - Vilella - Cantoni - Saputo".



SCHEDA Unità Documentaria

n° copia digitale Baraldi_a24_003

Unità Archivistica Album

Argomento Vita e lavoro in colonia

Tipologia Foto - stampa BN

Titolo soggetto foto o doc Sauro, primo a sinistra, con tre amici

Data dic 1949

Autore

Dimensioni H x B cm 8 x 11,5

Località Asmara

Note

Sull'album, sotto la foto, manoscritto a penna: "Paraschiva - Cordaro - Giacobazzi".
Uguale alla Baraldi_a26_002.



SCHEMA Unità Documentaria

n° copia digitale Baraldi_a24_004

Unità Archivistica Album

Argomento Vita e lavoro in colonia

Tipologia Foto - stampa BN

Titolo soggetto foto o doc Sauro, primo a sinistra, con quattro amici

Data

Autore

Dimensioni H x B cm 8,2 x 12

Località Asmara

Note

Sul retro manoscritto: "Natale 1949".

Sull'album, sotto la foto, manoscritto a penna: "Dicembre 1949"



SCHEMA Unità Documentaria

n° copia digitale Baraldi_a24v_001 **Unità Archivistica** Album

Argomento Vita e lavoro in colonia

Tipologia Foto BN Ristampa

Titolo soggetto foto o doc Gruppo di alunni della 3° industriale, Sauro è in alto il quarto da sinistra

Data 1947-48

Autore

Dimensioni H x B cm 13 x 18

Località Asmara

Note è la ristampa della foto Baraldi_a24_002



SCHEDA Unità Documentaria

n° copia digitale Baraldi_a24v_002

Unità Archivistica Album

Argomento Vita e lavoro in colonia

Tipologia Foto - stampa BN

Titolo soggetto foto o doc Sauro

Data

Autore

Dimensioni H x B cm 8,4 x 6

Località Asmara

Note



SCHEDA Unità Documentaria

n° copia digitale Baraldi_a24v_003 Unità Archivistica Album

Argomento Vita e lavoro in colonia

Tipologia Foto - stampa BN

Titolo soggetto foto o doc "Cordaro con la sorella Pina"

Data 25-9-1949

Autore

Dimensioni H x B cm 8,4 x 6

Località Asmara

Note

Sul retro manoscritto varie parole in inchiostro scolorito e non più leggibili e: "25 settembre 1949 Asmara"

Sull'album, sotto la foto, manoscritto a matita: "Cordaro con la sorella Pina"



SCHEMA Unità Documentaria

n° copia digitale Baraldi_a25_001

Unità Archivistica Album

Argomento Vita e lavoro in colonia

Tipologia Foto - stampa BN

Titolo soggetto foto o doc Aereo Alitalia all'aeroporto di Asmara

Data 1949

Autore

Dimensioni H x B cm 6 x 9

Località Asmara

Note Sull'album, a lato della foto, manoscritto a penna: " Asmara - 1949 - Aeroporto - Alitalia"



SCHEDA Unità Documentaria

n° copia digitale Baraldi_a25_002

Unità Archivistica Album

Argomento Vita e lavoro in colonia

Tipologia Foto - stampa BN

Titolo soggetto foto o doc Sauro, il primo a destra, sostiene una prova all'Istituto Radiotelegrafico G. Marconi di Asmara

Data 5-1949

Autore

Dimensioni H x B cm 8 x 11,5

Località Asmara

Note

Sul retro manoscritto: "Istituto Radiotelegrafico G. Marconi Asmara 5 -1949".

Sull'album, sotto la foto, manoscritto a penna: " Istituto - RT - Asmara - Messinò, Casieri - e Vita - in - una - prova - 1949"



SCHEDA Unità Documentaria

n° copia digitale Baraldi_a25_003

Unità Archivistica Album

Argomento Vita e lavoro in colonia

Tipologia Foto - stampa BN

Titolo soggetto foto o doc Aereo Alitalia all'aeroporto di Asmara

Data giugno 1949

Autore

Dimensioni H x B cm 6,5 x 9,5

Località Asmara

Note

Sul retro manoscritto: "Aeroporto di Asmara 1949 Giugno. Alitalia 6"



SCHEDA Unità Documentaria

n° copia digitale Baraldi_a25_004

Unità Archivistica Album

Argomento Vita e lavoro in colonia

Tipologia Foto - stampa BN

Titolo soggetto foto o doc Aereo Alitalia all'aeroporto di Asmara

Data [1949]

Autore

Dimensioni H x B cm 6,5 x 9,5

Località Asmara

Note



SCHEMA Unità Documentaria

n° copia digitale Baraldi_a25_005

Unità Archivistica Album

Argomento Vita e lavoro in colonia

Tipologia Foto - stampa BN

Titolo soggetto foto o doc Mario Baraldi detto Delmo, fratello di Sauro

Data

Autore

Dimensioni H x B cm 8 x 5,8

Località

Note

Sul retro manoscritto: "Mamma con il cuore, questa mia ti serve a tenermi nel tuo Delmo".



SCHEMA Unità Documentaria

n° copia digitale Baraldi_a25v_001 **Unità Archivistica** Album

Argomento Vita e lavoro in colonia

Tipologia Foto - stampa BN

Titolo soggetto foto o doc Gruppo di ragazzi dell'Associazione Crociatini, parrocchia di Ghezzabanda

Data aprile 1949

Autore

Dimensioni H x B cm 8 x 12

Località Asmara

Note

Sul retro manoscritto: "Associazione Crociatini Asmara 1949 Aprile".
Sull'album, sotto la foto, manoscritto a matita: "Ass. Crociatini - aprile 49"
è la stessa foto pubblicata su Mai Tacli, cfr. Baraldi_a22v_001.



SCHEDA Unità Documentaria

n° copia digitale Baraldi_a25v_002 Unità Archivistica Album

Argomento Vita e lavoro in colonia

Tipologia Foto BN Ristampa

Titolo soggetto foto o doc Gruppo di ragazzi, Sauro è il secondo da sinistra.

Data [1949]

Autore

Dimensioni H x B cm 8 x 12

Località Asmara

Note

Sull'album sotto la foto a stampa: "Giannotti Vincenzo (Cecè), Baraldi S., Di Franco Giovanni, Piazza Armando la sua testa), Adorni Luciano, Modonesi Romano, Giacobazzi Guido, Manara Sandro, Piazza Ferdinando".



SCHEMA Unità Documentaria

n° copia digitale Baraldi_a25v_003 **Unità Archivistica** Album

Argomento Vita e lavoro in colonia

Tipologia Foto - stampa BN

Titolo soggetto foto o doc Gruppo di ragazzi dell'Associazione Crociatini, parrocchia di Ghezzabanda durante la visita del vescovo Mons. Marinoni

Data aprile 1949

Autore

Dimensioni H x B cm 8 x 12

Località Asmara

Note

Sul retro manoscritto: "Ass Crociatini Ghezzabanda aprile 1949", e con altra grafia: "vescovo".
Sull'album in basso, manoscritto a matita: "Visita del Vescovo Mons. Marinoni aprile 1949".



SCHEMA Unità Documentaria

n° copia digitale Baraldi_a25v_004 **Unità Archivistica** Album

Argomento Vita e lavoro in colonia

Tipologia Foto BN Ristampa

Titolo soggetto foto o doc Gruppo di ragazzi dell'Associazione Crociatini, parrocchia di Ghezzabanda durante la visita del vescovo Mons. Marinoni

Data aprile 1949

Autore

Dimensioni H x B cm 8 x 12

Località Asmara

Note

Sul retro manoscritto: "da sinistra in piedi il 3° è Di Franco Giovanni, quello appoggiato è VAZZA, poi Mascioli e Modonesi".

Uguale a Baraldi_a22v_001, e Baraldi_a25v_001.

Sull'album in basso, manoscritto a matita: "Visita del Vescovo Mons. Marinoni aprile 1949".



SCHEMA Unità Documentaria

n° copia digitale Baraldi_a26_001

Unità Archivistica Album

Argomento Vita e lavoro in colonia

Tipologia Foto - stampa BN

Titolo soggetto foto o doc Sauro, a destra, al matrimonio dell'amico Gennaro Trinci

Data 15-1-1950

Autore

Dimensioni H x B cm 8,5 x 13,8

Località Asmara

Note

Sul retro manoscritto: "Matrimonio Trinci
Lander Trinci Mario ed io"

Sull'album, sotto la foto, manoscritto a penna: "Matrimonio di Trinci", a matita. " 15-1-50".



SCHEDA Unità Documentaria

n° copia digitale Baraldi_a26_002

Unità Archivistica Album

Argomento Vita e lavoro in colonia

Tipologia Foto BN Ristampa

Titolo soggetto foto o doc Sauro, a sinistra, con tre amici

Data dic 1949

Autore

Dimensioni H x B cm 8x 11,,7

Località Asmara

Note

Sul retro manoscritto: "Paraschiva Cordaro Giacovazzi Dicembre 49".
Sull'album, sotto la foto, manoscritto a matita: " Aprile 1948", più sotto a penna: "Natale 1949".
Uguale alla Baraldi_a24_003.



SCHEMA Unità Documentaria

n° copia digitale Baraldi_a26_003

Unità Archivistica Album

Argomento Vita e lavoro in colonia

Tipologia Foto - stampa BN

Titolo soggetto foto o doc Sauro, a destra, al matrimonio dell'amico Gennaro Trinci

Data 15-1-1950

Autore

Dimensioni H x B cm 8,5 x 13,8

Località Asmara

Note

Sul retro manoscritto: "Matrimonio Trinci 15 Gennaio 1950 Ghezzabanda Gennaro Trinci - Paraschiva - Lo sposo - Romano -Carmelo - Mario Mascioli - Sauro -Daniele Odorati e Bonvecchiato".

Sull'album, sotto la foto, manoscritto a matita: " Gennaro Trinci, Paraschiva, lo sposo, Romano, , Carmelo, Mario Mascioli, io, Daniele Odorati, Bonvecchiato 1-1-1950".



SCHEDA Unità Documentaria

n° copia digitale Baraldi_a26_004

Unità Archivistica Album

Argomento Viaggio

Tipologia Foto - stampa BN

Titolo soggetto foto o doc Sauro, a destra, col fratello Mario sulla nave che li riporta in Italia

Data marzo 1950

Autore

Dimensioni H x B cm 6 x 8,6

Località

Note

Foto incollata all'album.

Sull'album, sotto la foto, manoscritto a penna: "Marzo 1950 - Rimpatrio".



SCHEMA Unità Documentaria

n° copia digitale Baraldi_a26v_001 **Unità Archivistica** Album

Argomento Vita e lavoro in colonia

Tipologia

Titolo soggetto foto o doc Gruppo di allievi del I° Corso radiotelegrafisti, Sauro è il secondo a destra in seconda fila

Data 30 -4-1949

Autore

Dimensioni H x B cm 10 x 13

Località Asmara

Note

Ritaglio di giornale con foto e didascalia: "Asmara 30 aprile 1949 - I° Corso radiotelegrafisti. - Da sinistra, 1° fila: Tonello, Volpi E., Saliola, Casieri. 2° fila: Faraci, Dascola, Bonifacio, Vita, Baraldi e Messinò. 3° fila: Ferri, Sbordonì, Subissati, Tafani, Di Nardo e Cascone."



Asmara 30 aprile 1949 - I° Corso radiotelegrafisti. - Da sinistra, 1° fila: Tonello, Volpi E., Saliola, Casieri. 2° fila: Faraci, Dascola, Bonifacio, Vita, Baraldi e Messinò. 3° fila: Ferri, Sbordonì, Subissati, Tafani, Di Nardo e Cascone.

SCHEMA Unità Documentaria

n° copia digitale Baraldi_a26v_002 **Unità Archivistica** Album

Argomento Vita e lavoro in colonia

Tipologia Foto - stampa BN

Titolo soggetto foto o doc Nubes Baraldi, sorella di Sauro, in gita ad Adua con i dipendenti UPIM

Data

Autore

Dimensioni H x B cm 9 x 13,4

Località Adua

Note

Sul retro manoscritto: "Ricordo del giro di Adua che fatto il 21 aprile assieme a mie compagni di lavoro ti bacio tua nipote Nubes".
Sull'album, a lato della foto, manoscritto a matita: la sorella in gita UPIM".



SCHEMA Unità Documentaria

n° copia digitale Baraldi_a27_001

Unità Archivistica Album

Argomento Panorami di centri abitati

Tipologia Cartolina BN

Titolo soggetto foto o doc Corso Italia ad Asmara

Data

Autore

Dimensioni H x B cm 8,5 x 13

Località Asmara

Note

Cartolina, senza data, inviata dall'Eritrea a Nubes, residente a San Martino Spino.



SCHEMA Unità Documentaria

n° copia digitale Baraldi_a27_002

Unità Archivistica Album

Argomento Vita e lavoro in colonia

Tipologia Foto BN Ristampa

Titolo soggetto foto o doc Ragazzi italiani di una squadra di calcio

Data

Autore

Dimensioni H x B cm 10,5 x 13

Località Asmara

Note

Sull'album è incollata, alato della foto, la didascalia a stampa: "Da destra: Negroni Antonio, Villani Giovanni, Stella Rino, Pepe Gabriele, 5....., 6....., 7 Adorni luciano, 8 Di Franco Giovanni, 9....., 10 Pepe Francesco".



SCHEDA Unità Documentaria

n° copia digitale Baraldi_a27_003

Unità Archivistica Album

Argomento Panorami di centri abitati

Tipologia Foto - stampa BN

Titolo soggetto foto o doc "Commissariato Regionale dell'Hamasién" ad Asmara

Data

Autore

Dimensioni H x B cm 6 x 9

Località Asmara

Note

Fa parte di serie fotografica.

Sulla foto a stampa: "A. O. I. - Asmara - Commissariato Regionale dell'Hamasién".



SCHEMA Unità Documentaria

n° copia digitale Baraldi_a27_004

Unità Archivistica Album

Argomento Panorami di centri abitati

Tipologia

Titolo soggetto foto o doc Vedute di Asmara

Data 1986

Autore

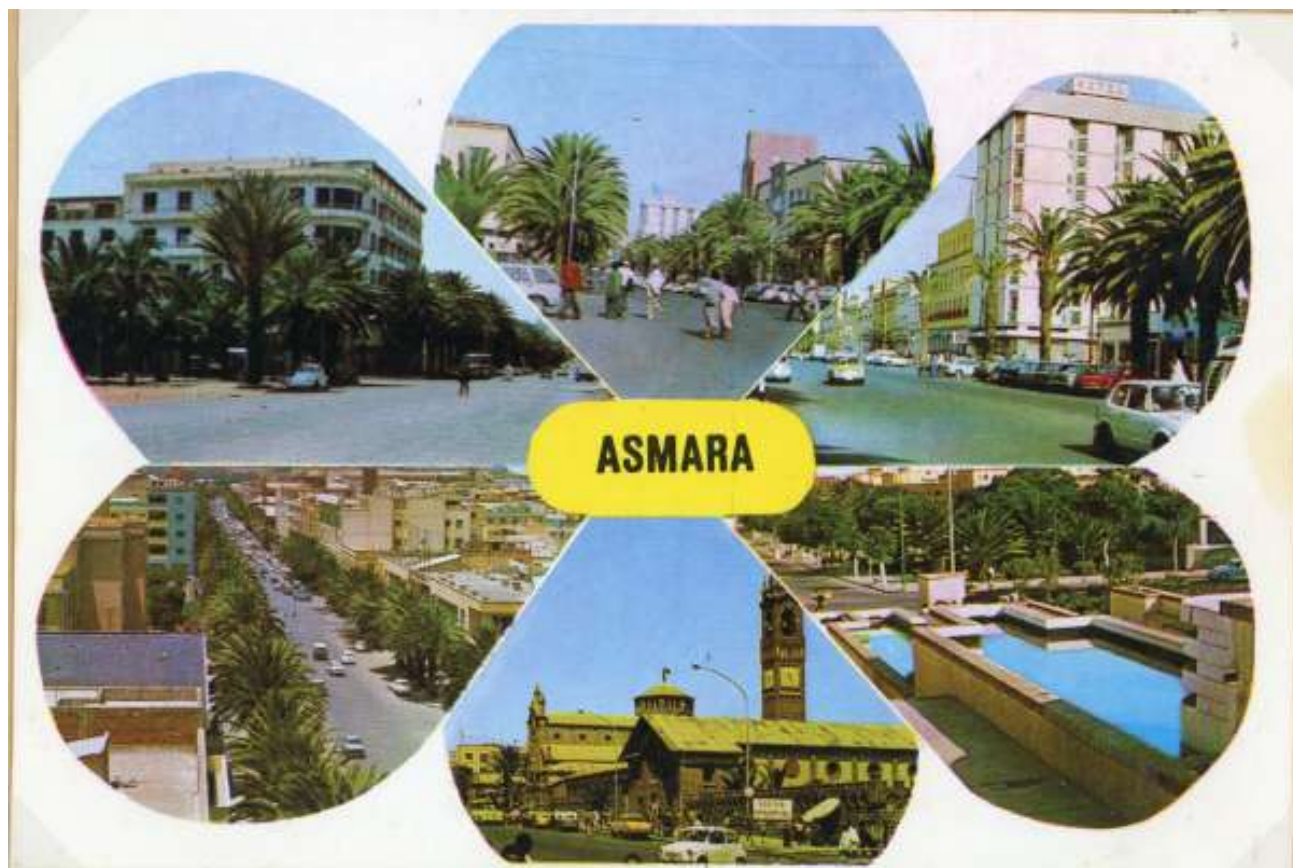
Dimensioni H x B cm 10, 5 x 15, 5

Località

Note

Cartolina inviata a Natale del 1986. Sul retro manoscritto una lettera di auguri datata "Natale 1986".

Sul retro a stampa: "Asmara in Photographs - S.K.D 1985 Adulis printing press - Photo & Produce by: Solomon Kassahaun Derres".



SCHEMA Unità Documentaria

n° copia digitale Baraldi_a27v_001 **Unità Archivistica** Album

Argomento Vita e lavoro in colonia

Tipologia Foto - stampa BN

Titolo soggetto foto o doc Sauro, a destra, con la sorella Nubes e il fratello Franco

Data

Autore

Dimensioni H x B cm 20 x 15

Località Asmara

Note Sembra stampa da digitale, uguale a Baraldi_a22v_002.



SCHEMA Unità Documentaria

n° copia digitale Baraldi_a28_001

Unità Archivistica Album

Argomento Vita e lavoro in colonia

Tipologia Foto - stampa BN

Titolo soggetto foto o doc Sauro sostiene l'esame di Radiotecnica

Data luglio 1949

Autore

Dimensioni H x B cm 8,7 x 12

Località Asmara

Note

Sul retro timbro: "Foto Di Lernia Asmara".

Sull'album, sotto la foto, manoscritto a penna: "Esami all'Istituto RT G. Marconi - ing. Volterrani ed il P. Tecnico - N - Cospite - Radiotecnica"



SCHEDA Unità Documentaria

n° copia digitale Baraldi_a28_002

Unità Archivistica Album

Argomento Vita e lavoro in colonia

Tipologia Foto - stampa BN

Titolo soggetto foto o doc Autorità e professori dell'Istituto RT G. Marconi in occasione dell'esame di fine anno

Data luglio 1949

Autore

Dimensioni H x B cm 8,7 x 12

Località Asmara

Note

Sulla foto in basso manoscritto a penna: Asmara, Luglio 1949".

Sull'album, sotto la foto, manoscritto a penna: "Esami - Conte di Groppello rappresentante in Eritrea del governo italiano - A. Sgueglia direttore dell'Istituto RT G. Marconi - Ing. Fanano direttore di Eritrea Nuova - Ing. Sclafani".



SCHEMA Unità Documentaria

n° copia digitale Baraldi_a28_003

Unità Archivistica Album

Argomento Vita e lavoro in colonia

Tipologia Foto - stampa BN

Titolo soggetto foto o doc Sauro, a sinistra, con tre amici

Data

Autore

Dimensioni H x B cm 8,5 x 13,7

Località Asmara

Note

Sul retro manoscritto: "di franco Giacobazzi".

Sul retro timbro "Foto Bini viale Roma 21 Asmara".

Sull'album, sotto la foto, manoscritto a penna: "Di Franco, Giacobazzi in periferia", a matita: Contini"



SCHEDA Unità Documentaria

n° copia digitale Baraldi_a28v_001 **Unità Archivistica** Album

Argomento Viaggio

Tipologia

Titolo soggetto foto o doc Piroscavo SAN GIORGIO

Data

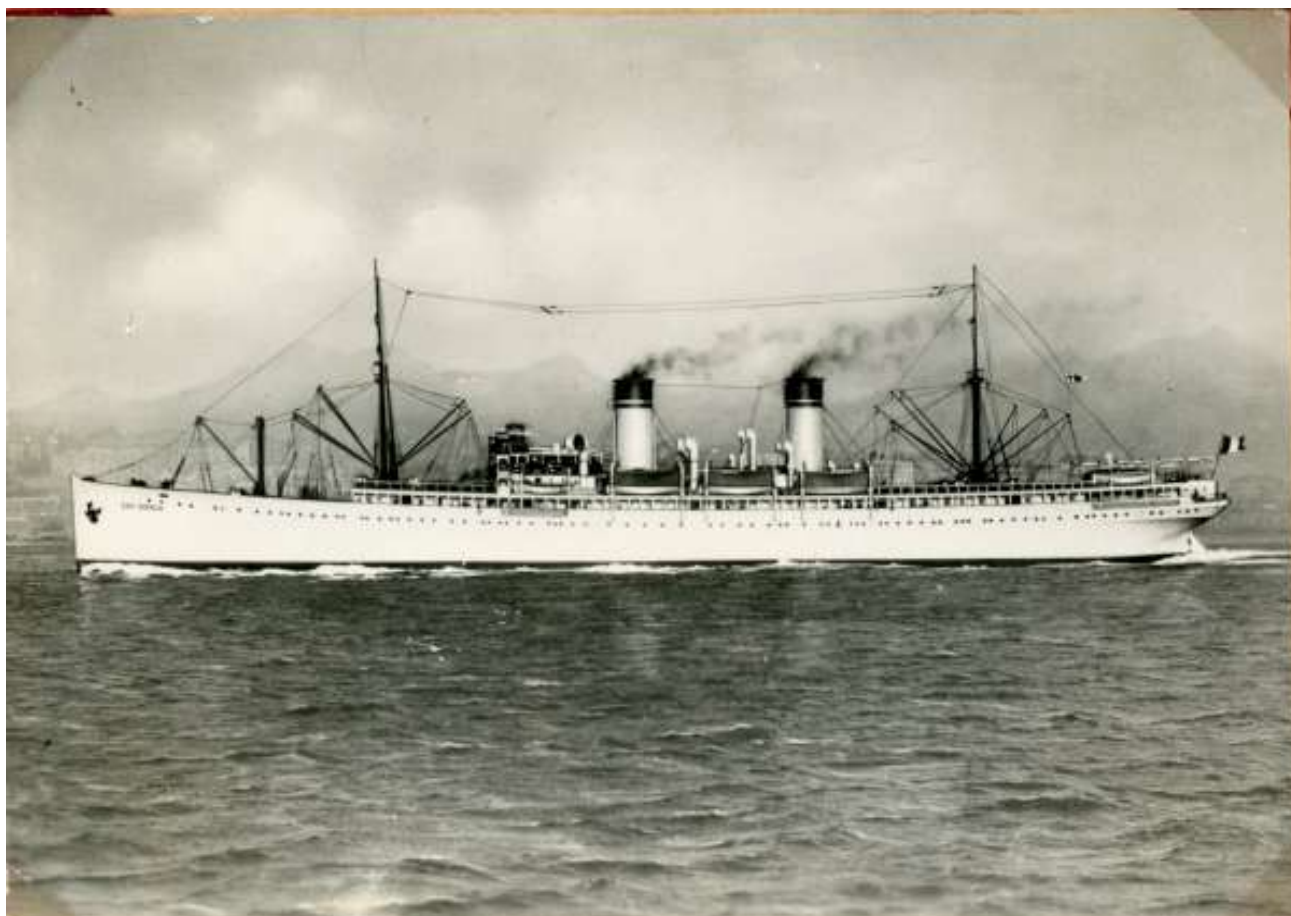
Autore

Dimensioni H x B cm 10,5 x 15

Località

Note

Cartolina senza data inviata da Mario a Bertuletti Giuseppe ad Asmara.
Sul retro a stampa: "ITALIA Società di navigazione Genova - Piroscavo SAN GIORGIO".
Sull'album, sotto la foto, manoscritto a penna rossa: " Motonave toscana San Giorgio - ritorno 1-3
-50"



SCHEDA Unità Documentaria

n° copia digitale Baraldi_1b_001

Unità Archivistica Busta 1

Argomento Vita e lavoro in colonia

Tipologia Foto - stampa BN

Titolo soggetto foto o doc Lino Baraldi, primo a sinistra, al monumento ai caduti italiani della battaglia di Adua

Data

Autore

Dimensioni H x B cm 6 x 8,8

Località Adua

Note

Sul retro manoscritto: "Caro Lino Questa è una, in altre volte te ne manderò delle altre, così ti ricorderai qualche volta di noi. Saluti alla tua famiglia Antonietta".



SCHEDA Unità Documentaria

n° copia digitale Baraldi_1b_002

Unità Archivistica Busta 1

Argomento Panorami di centri abitati

Tipologia

Titolo soggetto foto o doc Moschea di Asmara

Data 30-8-1936

Autore

Dimensioni H x B cm 9 x14

Località Asmara

Note

Sulla foto in basso a stampa: "Asmara - Moschea".

Sul retro manoscritto a penna: "Al bambino Baraldi Sauro S. Martino Spino - P.ia Modena Italia
Asmara 30 - 8 -36

Saluti e Bacioni Tuo Papà Lino"



SCHEDA Unità Documentaria

n° copia digitale Baraldi_1b_003

Unità Archivistica Busta 1

Argomento

Tipologia

Foto - stampa BN

Titolo soggetto foto o doc Fototessera di Lino Baraldi

Data

Autore

Dimensioni H x B cm 7 x 5,3

Località

Note

Fototessera firmata: Baraldi Lino".
Sul retro timbro: "Il Sindaco" e una firma.



SCHEDA Unità Documentaria

n° copia digitale Baraldi_1b_004

Unità Archivistica Busta 1

Argomento

Tipologia

Foto - stampa BN

Titolo soggetto foto o doc Fototessera di Lino Baraldi

Data

Autore

Dimensioni H x B cm 6,5 x 5

Località

Note

Fototessera firmata: Baraldi Lino".

Timbro a secco sopra la foto: "ISPETTORATO GENERALE F. T. A.".

Dove F. T. A sta per: Ferrovie Tramvie Automobili.



SCHEDA Unità Documentaria

n° copia digitale Baraldi_1b_005

Unità Archivistica Busta 1

Argomento

Tipologia

Foto - stampa BN

Titolo soggetto foto o doc Fototessera del fratello di Lino Baraldi?

Data

Autore

Dimensioni H x B cm 5,7 x 4,9

Località

Note

Fototessera.

Timbro a secco sopra la foto: "ISPETTORATO GENERALE F. T. A.".

Dove F. T. A sta per: Ferrovie Tramvie Automobili.



SCHEDA Unità Documentaria

n° copia digitale Baraldi_1b_006

Unità Archivistica Busta 1

Argomento Vita e lavoro in colonia

Tipologia Foto - stampa BN

Titolo soggetto foto o doc Lino Baraldi, al centro, davanti al proprio camioncino

Data

Autore

Dimensioni H x B cm 18 x 27,5

Località Eritrea

Note è uguale all foto dell'album, Baraldi_a21v_002.



SCHEMA Unità Documentaria

n° copia digitale Baraldi_1b_007

Unità Archivistica Busta 1

Argomento Vita e lavoro in colonia

Tipologia Foto - stampa BN

Titolo soggetto foto o doc La tomba di Lino Baraldi e accanto il fratello?

Data

Autore

Dimensioni H x B cm 26 x 17,5

Località Asmara

Note

Iscrizione sulla lapide: "A ricordo perenne di Baraldi Lino rapito tragicamente all'affetto della moglie, del fratello e amici che piangenti posero- una prece
N 23 9 1901
M 31 8 1938"



SCHEDA Unità Documentaria

n° copia digitale Baraldi_1b_008

Unità Archivistica Busta 1

Argomento Vita e lavoro in colonia

Tipologia Foto - stampa BN

Titolo soggetto foto o doc Ritratto di Sauro bambino

Data 15-6 -1944

Autore

Dimensioni H x B cm 8 x 5,5

Località Asmara

Note Sul retro: Asmara 15-6 -1944"



SCHEDA Unità Documentaria

n° copia digitale Baraldi_1b_009

Unità Archivistica Busta 1

Argomento Vita e lavoro in colonia

Tipologia Foto - stampa BN

Titolo soggetto foto o doc Bambino italiano

Data

Autore

Dimensioni H x B cm 6 x 4

Località [Asmara]

Note

Sulla foto c'è una firma illeggibile.
Il bambino potrebbe essere Mario, fratello di Sauro.



SCHEDA Unità Documentaria

n° copia digitale Baraldi_1b_010

Unità Archivistica Busta 1

Argomento Vita e lavoro in colonia

Tipologia Foto - stampa BN

Titolo soggetto foto o doc Ragazzo italiano

Data

Autore

Dimensioni H x B cm 6 x 8,5

Località Asmara

Note potrebbe essere Mario Baraldi



SCHEMA Unità Documentaria

n° copia digitale Baraldi_1b_011

Unità Archivistica Busta 1

Argomento

Tipologia Foto - stampa BN

Titolo soggetto foto o doc Fototessera di Sauro, appena rientrato in Italia

Data

Autore

Dimensioni H x B cm 4,9 x 4,4

Località

Note

Sulla foto timbro: "Mirandola"



SCHEDA Unità Documentaria

n° copia digitale Baraldi_2b_001

Unità Archivistica Busta 2

Argomento

Tipologia Documento

Titolo soggetto foto o doc Lasciapassare per l'Italia di Lino Baraldi

Data 1937-38

Autore

Dimensioni H x B cm 14x9

Località

Note

Lasciapassare per l'Italia rilasciato ad Asmara a Lino Baraldi il 4-9-1937. Lino ha lasciato l'Eritrea, imbarcandosi a Massaua, il 17 dicembre del 1937 ed è rientrato in Eritrea, sbarcando a Massaua, il 27 giugno del 1938.

Librino di 8 facciate e con attaccato il certificato di vaccinazione dal vaiolo, effettuata il 9-12-1937.



SCHEMA Unità Documentaria

n° copia digitale Baraldi_2b_002

Unità Archivistica Busta 2

Argomento

Tipologia

Documento

Titolo soggetto foto o doc Certificato di morte di Lino Baraldi

Data 19-7-1939

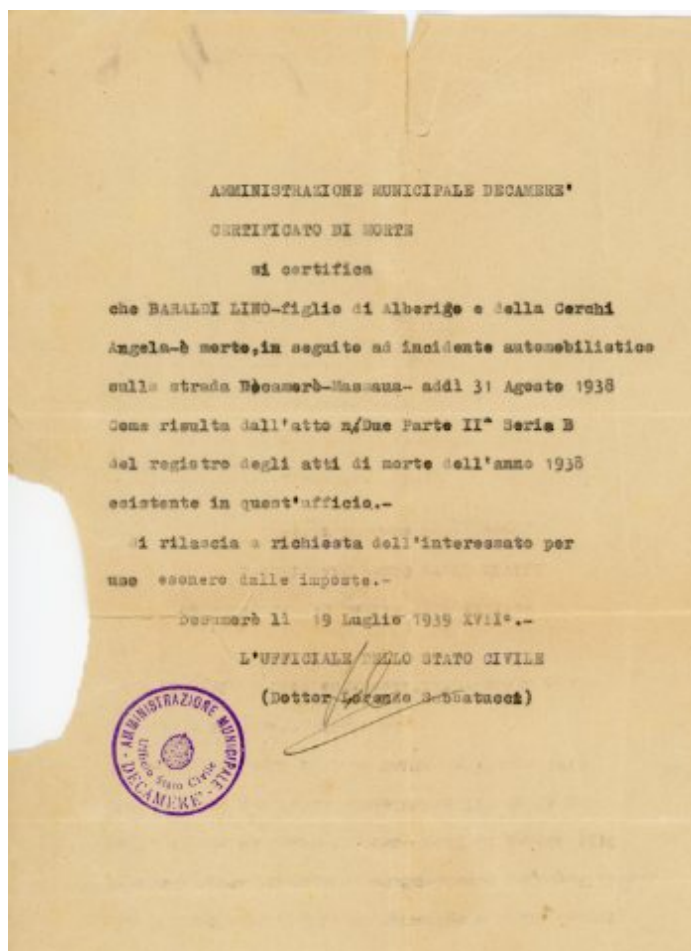
Autore

Dimensioni H x B cm 31 x21

Località

Note

Lettera dell'Amministrazione municipale di Decamerè, in data 19 luglio 1939, che certifica la morte di lino Baraldi avvenuta il 31 agosto 1938 a causa di un incidente stradale.



SCHEMA Unità Documentaria

n° copia digitale Baraldi_2b_003

Unità Archivistica Busta 2

Argomento Rientro dalle colonie

Tipologia Documento

Titolo soggetto foto o doc Tessera di rimpatrio dall'Eritrea di Mario Baraldi

Data marzo 1950

Autore

Dimensioni H x B cm 11,8 x 9,3

Località

Note

Tessera di rimpatrio, N 137, di Mario Baraldi, professione meccanico, rilasciata per l'imbarco a Massaua sulla S. Giorgio il 22 marzo 1950.

Reca il timbro: "Ministero dell'Africa italiana sezione staccata di Napoli N 133 del titolo di pagamento. Il profugo titolare del presente è stato assistito il 31/2/50 ai sensi dell'art. 4 del D. L.19.IV.48 n556 per complessive L.1000".

Documento di 4 facciate.



SCHEMA Unità Documentaria

n° copia digitale Baraldi_2b_004

Unità Archivistica Busta 2

Argomento Rientro dalle colonie

Tipologia Documento

Titolo soggetto foto o doc Tessera di rimpatrio dall'Eritrea di Sauro Baraldi

Data marzo 1950

Autore

Dimensioni H x B cm 11,8 x 9,3

Località

Note

Tessera di rimpatrio, N 138, di Sauro Baraldi, professione studente, rilasciata per l'imbarco a Massaua sulla S. Giorgio il 22 marzo 1950.

Reca il timbro di sbarco a Napoli il 31 marzo 1950, ma non riceve danaro come profugo. Documento di 4 facciate.

